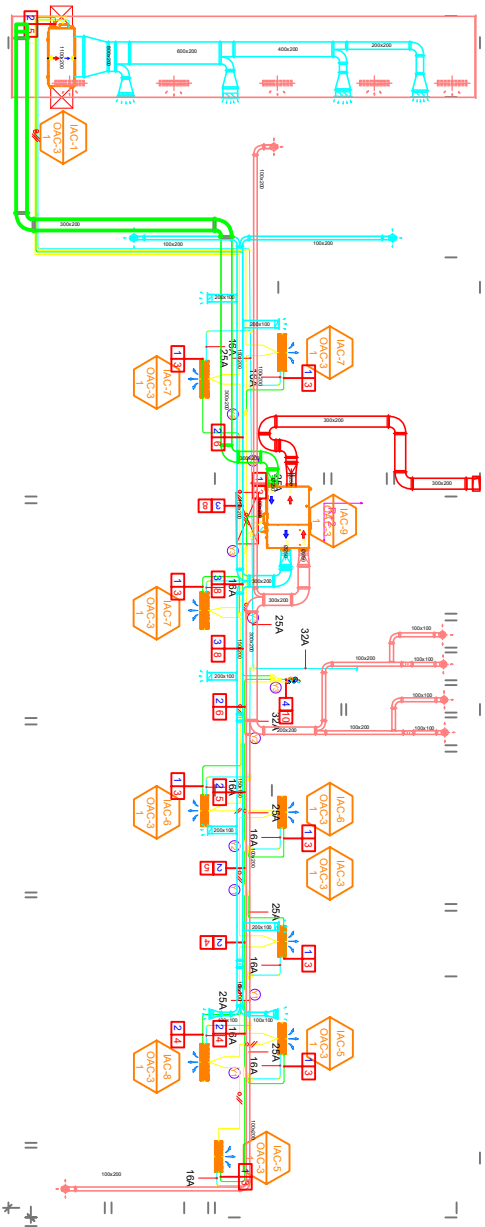


* Unité intérieure VRV		Puissance froide		Ventilation		Puissance absorbée (kW)		Raccordement (tuyauterie (mm))		Alimentation		Poids (kg)		Dimensions (LxHxP) (mm)	
Systeme	Bu/h	kW	kealh	Type	Debit dair (m3/mn)	Froid	Chaud	Liquide	Gaz	Condensat	ØV/Hz	Corps	Panneau	Corps	Panneau
IAC-1	76400	22,40	19300	Stocco Fan	60/50/50	0,80	0,80	9,92	19,05	25	1Phase/220-240V/50Hz, 220V/60Hz	87	-	1562x460x88	-
IAC-2	99900	28,00	24100	Stocco Fan	72/64/64	0,80	0,80	9,92	22,2	25	1Phase/220-240V/50Hz, 220V/60Hz	87	-	1562x460x88	-
IAC-3	7500	2,20	1900	Cross Flow Fan	72/16,8/5,9	0,01	0,01	6,35	12,7	16	1Phase/220-240V/50Hz, 220V/60Hz	8,4	-	818x316x189	-
IAC-4	9660	2,80	2400	Cross Flow Fan	7/8,7,2/5,9	0,03	0,03	6,35	12,7	16	1Phase/220-240V/50Hz, 220V/60Hz	8,4	-	818x316x189	-
IAC-5	12300	3,60	3100	Cross Flow Fan	8,5/7,8/6,8	0,03	0,03	6,35	12,7	16	1Phase/220-240V/50Hz, 220V/60Hz	8,4	-	818x316x189	-
IAC-6	15400	4,50	3900	Cross Flow Fan	10,9/9,5/6,8	0,03	0,03	6,35	12,7	16	1Phase/220-240V/50Hz, 220V/60Hz	8,4	-	818x316x189	-
IAC-7	19100	5,60	4800	Cross Flow Fan	14,0/12,0/10,5	0,05	0,05	6,35	12,7	16	1Phase/220-240V/50Hz, 220V/60Hz	12,2	-	976x544x209	-
IAC-8	24200	7,10	6100	Cross Flow Fan	15,2/12,7/10,5	0,05	0,05	9,92	15,88	16	1Phase/220-240V/50Hz, 220V/60Hz	12,2	-	976x544x209	-
IAC-9	22488	6,59	5666	Stocco Fan	16,7/16,7/13,7	0,42	0,42	6,35	12,7	25	1Phase/220-240V/50Hz, 220V/60Hz	98	-	1667x365x1140	-

* Unité extérieure VRV		Retrodissèment		Puissance absorbée		Compresseur		Ventilation		Fluide frigorigène		Dimensions(LxHxP) (mm)		Raccordement (tuyauterie (mm))		Alimentation		Poids (kg)	
Systeme	Bu/h	kW	kealh	Nominale (kW)	Type	Type	Rebolement	Debit dair (m3/h)	Fluide frigorigène	Dimension (mm)	Liquide	Gaz	Alimentation	Liquide	Gaz	ØV/Hz	Corps	Panneau	Poids (kg)
OAC-1	139600	39,20	33712	8,39	Hermetically Sealed Scroll	Propeller fan	TOP	320x1	R410A	(1240x1690x760)x1	12,7	28,58	1Phase/380-415V/50Hz, 380V/60Hz	28,58	76,19	380V/50Hz, 380V/60Hz	15,88	34,39	237
OAC-2	210200	61,80	52976	14,15	Hermetically Sealed Scroll	Propeller fan	TOP	320x1	R410A	(1240x1690x760)x1	15,88	28,58	1Phase/380-415V/50Hz, 380V/60Hz	28,58	76,19	380V/50Hz, 380V/60Hz	15,88	34,39	300
OAC-3	229300	67,20	57792	13,68	Hermetically Sealed Scroll	Propeller fan	TOP	(240x1)+(240x1)	R410A	(930x1600x760)x2	15,88	34,39	1Phase/380-415V/50Hz, 380V/60Hz	15,88	34,39	380V/50Hz, 380V/60Hz	15,88	34,39	(219)+(215)



UNITE	QTE	DESIGNATION
	U	Unité encastable type Cassette Gainable à forte pression statique
	U	Unité intérieure type mural
	U	Unité gainable type à forte pression statique pour l'apport d'air neuf
	U	Groupe type VRV Condensation par air
	U	Grille de soufflage d'air neuf 800x200 et diamètre 300 + Damper
	U	Grille extérieure en aluminium de prise d'air intérieur
	ml	Gaine de soufflage d'air traité isolée avec volet de réglage
	ml	Gaine de reprise d'air intérieur isolée avec volet de réglage
	ml	Gaine de prise d'air neuf extérieur isolée avec volet de réglage
	ml	Tuyauterie Cuivre isolée soudée sous flux azote et testée à 40 Bars
	ml	Câble de communication type blindé 3x0,75 mm²
	U	Raccord Y de distribution entre les unités intérieures



Site : BICEAO - AGENCE - PARAKOU - BENIN

Immeuble : BÂTIMENT FONCTIONNEL

Niveau : ETAGE 2

Echelle: 1/100

PLAN DE RENOVATION DE LA CLIMATISATION

N° PLAN: CL-03

BUREAU D'INGENIEURS CONSEILS EN EQUIPEMENTS ET TRAVAUX
BICET
 Tél : +223 76 49 56 84 - Bamako - Mali
 Email: bicet2016@gmail.com
 DATE: 03/2023
 INDICE: 01